

ID: 1 **Nom aparcament:** Adelaida Fandos Morera

Carrer: Santa Perpètua **Núm:** 9

Hi ha personal: Sí **És 24h:** No **Disposa d'aparcament de bicicletes:** Sí

Quantes places per bicicleta té: 7 **Disposa d'abonaments per bicicleta:** Sí **Quin preu té:** 17 €



Foto façana:

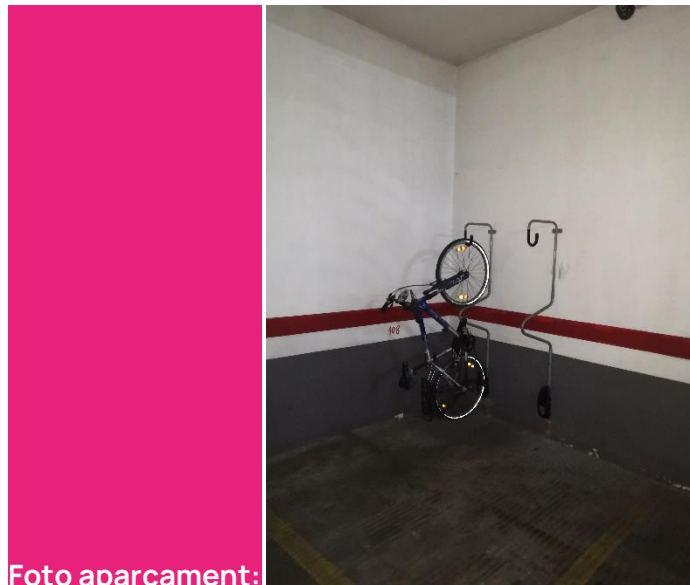
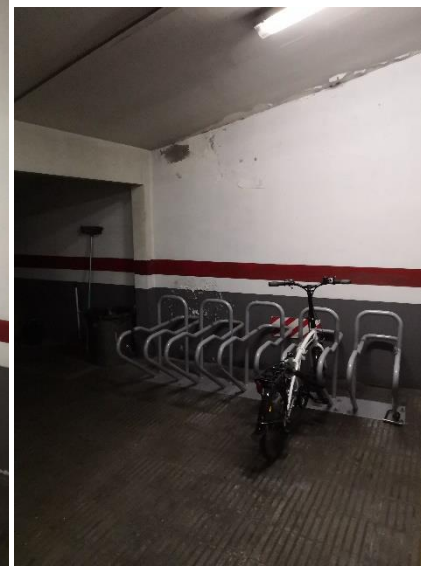


Foto aparcament:



Comentaris: Parking visible des del carrer. Disposa de WC. Presència d'espais infrautilitzats.

ID: 2

Nom aparcament: Parking Park

Carrer: Torrent de l'Olla **Núm:** 17

Hi ha personal: Sí **És 24h:** Sí **Disposa d'aparcament de bicicletes:** No

Quantes places per bicicleta té: 0 **Disposa d'abonaments per bicicleta:** n/a

Quin preu té:

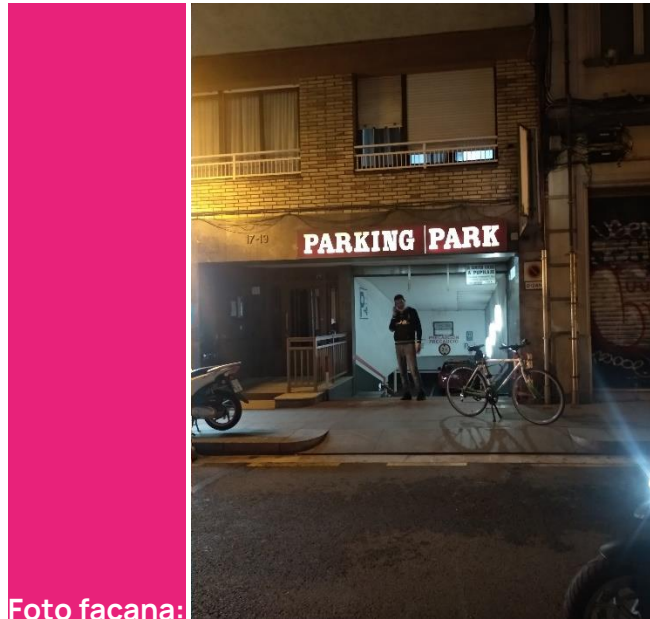


Foto façana:



Foto aparcament:

Comentaris: No volen posar bicis. Només cotxes.

ID: 3 **Nom aparcament:** Parking Principal

Carrer: Sant Pere Màrtir **Núm:** 45

Hi ha personal: Sí **És 24h:** Sí **Disposa d'aparcament de bicicletes:** No

Quantes places per bicicleta té: 0 **Disposa d'abonaments per bicicleta:** n/a **Quin preu té:**



Foto façana:



Foto aparcament:

Comentaris: He hablado con el trabajador. Según él, no están interesados en poner bicis. Pero que llame a la jefa por las mañanas.

ID: 4 **Nom aparcament:** Parking Brasilia

Carrer: Milà i Fontanals **Núm:** 62

Hi ha personal: Sí **És 24h:** Sí **Disposa d'aparcament de bicicletes:** Sí

Quantes places per bicicleta té: 7 **Disposa d'abonaments per bicicleta:** No **Quin preu té:**

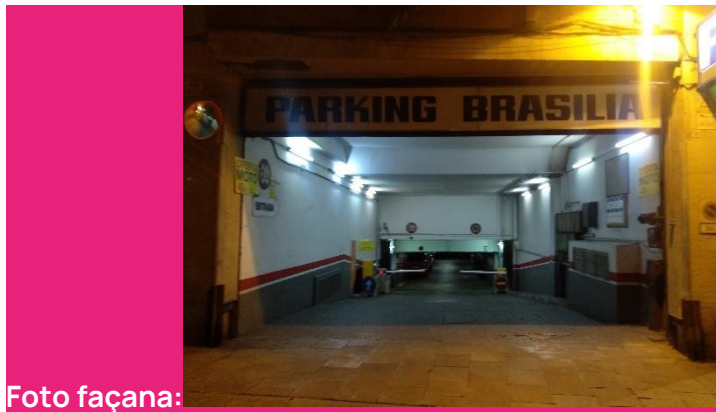


Foto façana:



Foto aparcament:

Comentaris: Ara no tenen bicis, però ho tenen en projecte.

ID: 5 **Nom aparcament:** Garatge Principal de Gràcia

Carrer: Carrer de Sant Domènec **Núm:** 7

Hi ha personal: Sí **És 24h:** Sí **Disposa d'aparcament de bicicletes:** No

Quantes places per bicicleta té: 0 **Disposa d'abonaments per bicicleta:** n/a **Quin preu té:**

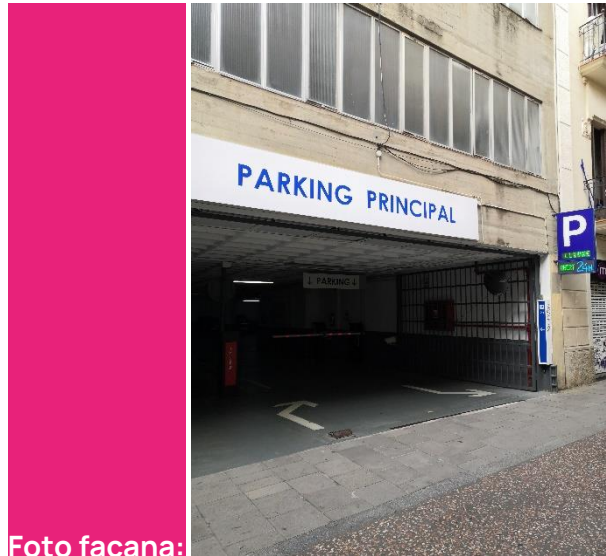


Foto façana:



Foto aparcament:

Comentaris: Sensació de seguretat. Molt net i ben indicat. Pàrquing ideal per proposar un servei d'aparcament de bicicletes per trobar-se a peu de carrer i molt ben situat.

ID: 6 **Nom aparcament:** Pàrquing Breton S.L.

Carrer: Bretón de los Herreros **Núm:** 10

Hi ha personal: Sí **És 24h:** No **Disposa d'aparcament de bicicletes:** Sí

Quantes places per bicicleta té: 3 **Disposa d'abonaments per bicicleta:** Sí **Quin preu té:** 15



Foto façana:

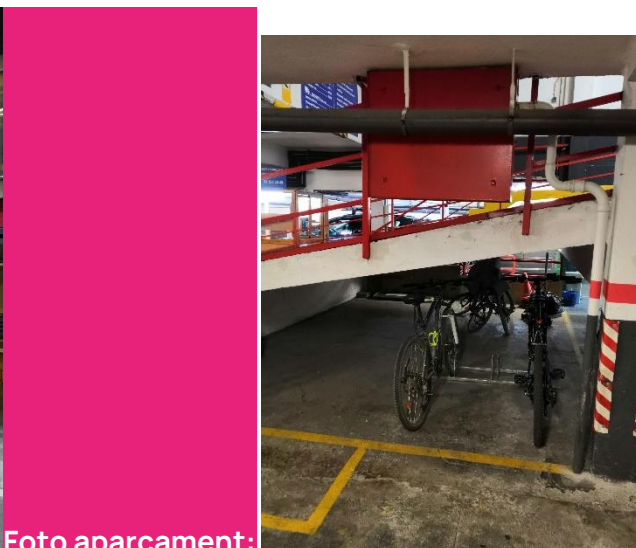


Foto aparcament:

Comentaris: Parking de fàcil accés. Sensació de seguretat i baixada és amable. S'ha d'aparcar sota la rampa. Es pot adaptar.

ID: 7 **Nom aparcament:** Parking Ingasa

Carrer: Legalitat **Núm:** 60

Hi ha personal: Sí **És 24h:** Sí **Disposa d'aparcament de bicicletes:** Sí

Quantes places per bicicleta té: 60 **Disposa d'abonaments per bicicleta:** Sí **Quin preu té:** 25

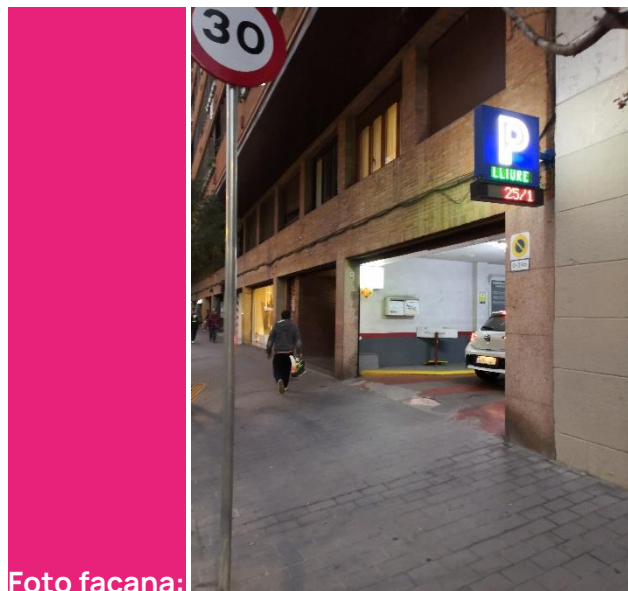


Foto façana:

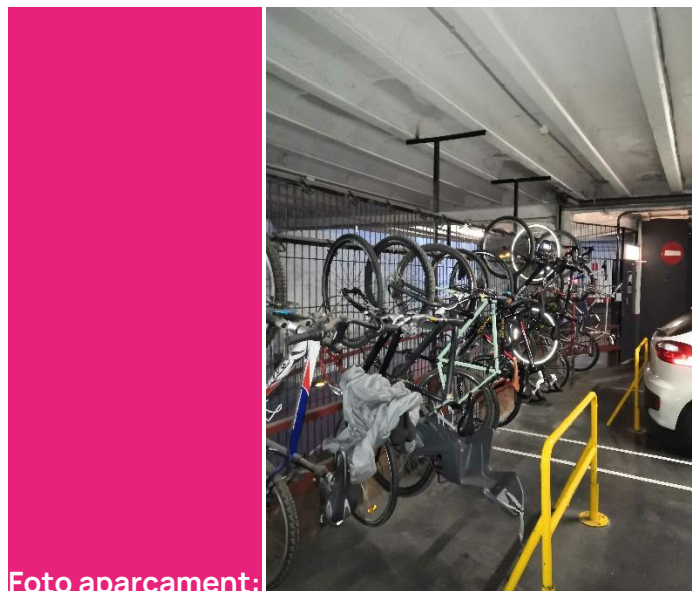


Foto aparcament:

Comentaris: Distema de ganxo. Estan molt alts i costa maniobrar. Personal amable, però sense molt de coneixement del preus i condicions.

ID: 8 **Nom aparcament:** Garatge Pompeia Parking

Carrer: Travessera de Gràcia **Núm:** 108

Hi ha personal: Sí **És 24h:** Sí **Disposa d'aparcament de bicicletes:** No

Quantes places per bicicleta té: 0 **Disposa d'abonaments per bicicleta:** n/a **Quin preu té:**



Foto façana:

Foto aparcament:

Comentaris: Pàrquing segur, a peu de carrer, amb una mini rampa, que és insignificant. No tenen intenció de ficar bicis.

ID: 9 **Nom aparcament:** Saripark

Carrer: Escorial **Núm:** 8

Hi ha personal: Sí **És 24h:** No **Disposa d'aparcament de bicicletes:** Sí

Quantes places per bicicleta té: 42 **Disposa d'abonaments per bicicleta:** Sí **Quin preu té:** 16

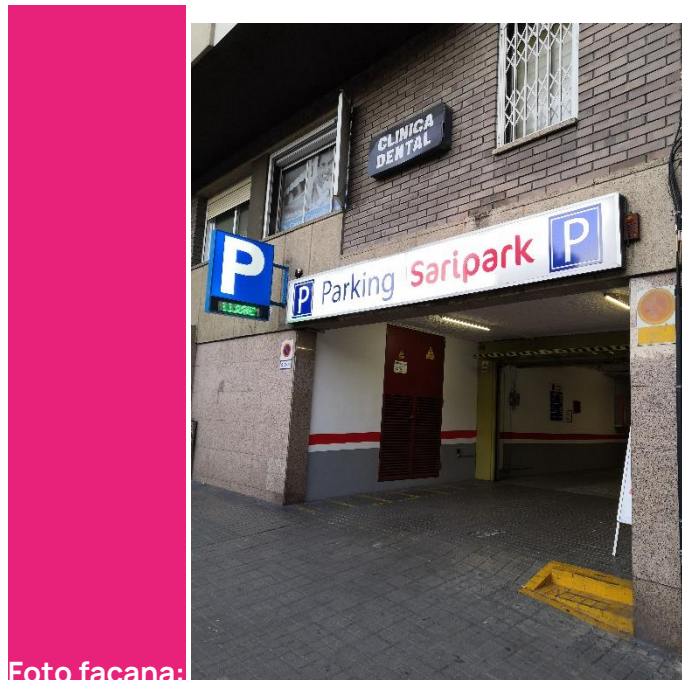


Foto façana:

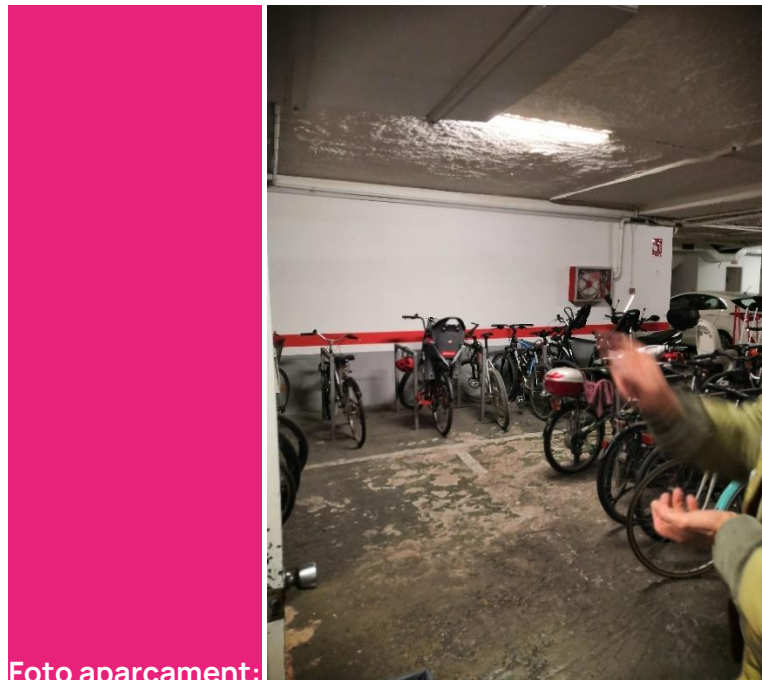


Foto aparcament:

Comentaris: Parking ideal per bicis. Arran de terra, vigilant simpàtic. Ben il·luminat. Molt ple i amb llista d'espera. ACTUALITZACIÓ: Aquest aparcament ha tancat i avui és un ALDI. Creiem que les bicicletes han marxat cap a altres aparcaments de l'entorn, com el de BSM Joanic.

ID: 10 **Nom aparcament:** Garrigo Espinal

Carrer: Escorial **Núm:** 7

Hi ha personal: Sí **És 24h:** No **Disposa d'aparcament de bicicletes:** No

Quantes places per bicicleta té: 0 **Disposa d'abonaments per bicicleta:** n/a **Quin preu té:**



Foto façana:

Foto aparcament:

Comentaris: Entrada fàcil i accessible. Vigilat i ben il·luminat.

ID: 11

Nom aparcament: Parking Bruniquer

Carrer: Bruniquer **Núm:** 29

Hi ha personal: Sí **És 24h:** Sí **Disposa d'aparcament de bicicletes:** Sí

Quantes places per bicicleta té: 49 **Disposa d'abonaments per bicicleta:** Sí **Quin preu té:** 18



Foto façana:



Foto aparcament:

Comentaris: Parking accessible. Clar, sense rampa, entrada directa des de carrer. Les bicis estan a la mateixa planta que el carrer, al fons. Ara té unes 40 bicis en una zona habilitada amb rails a terra i ganxos paret. Recentment ha habilitat un altre espai.

ID: 12 **Nom aparcament:** Vopi Aparcaments Bailén

Carrer: Bailén **Núm:** 225

Hi ha personal: Sí **És 24h:** Sí **Disposa d'aparcament de bicicletes:** No

Quantes places per bicicleta té: 0 **Disposa d'abonaments per bicicleta:** n/a **Quin preu té:**



Foto façana:



Foto aparcament:

Comentaris: No tenen places per a bicicletes. Diu que ho tenen tot ocupat amb motos. I que no tenen demanda de pàrquing de bicicletes. El pàrquing té perfectes condicions, una rampa molt petita. Ben condicionat. Té un cole al costat.

ID: 13

Nom aparcament: Parking Indústria Nou - Promoparc

Carrer: Indústria **Núm:** 9

Hi ha personal: Sí **És 24h:** No **Disposa d'aparcament de bicicletes:** Sí

Quantes places per bicicleta té: 20 **Disposa d'abonaments per bicicleta:** Sí **Quin preu té:** 16



Foto façana:

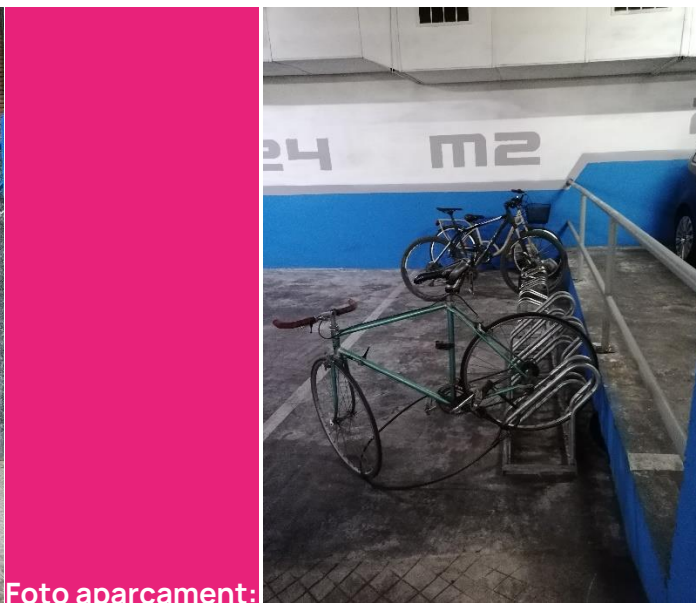


Foto aparcament:

Comentaris: Té entrada recta, sense rampa. Ara les bicis estan en dues zones. Una zona és sense mecanisme, recolçades a paret, i l'altre amb rails a terra. Tenen intenció d'instal·lar més rails perquè està pujant molt la demanda de pàrquing de bicis.

ID: 14

Nom aparcament: Pàrquing Mas

Carrer: Bailén

Núm: 192

Hi ha personal: Sí

És 24h: Sí

Disposa d'aparcament de bicicletes: No

Quantes places per bicicleta té: 0

Disposa d'abonaments per bicicleta: n/a

Quin preu té:



Foto façana:

Foto aparcament:

Comentaris: Possible pàrquing per condicions, però no té bicicletes. A peu de carrer, no té rampa, té llum. Vigilància amb persones 24h

ID: 15 **Nom aparcament:** Garatge - Pàrquing Públic Santa Rosa

Carrer: Santa Rosa **Núm:** 10

Hi ha personal: Sí **És 24h:** No **Disposa d'aparcament de bicicletes:** No

Quantes places per bicicleta té: 0 **Disposa d'abonaments per bicicleta:** n/a **Quin preu té:**

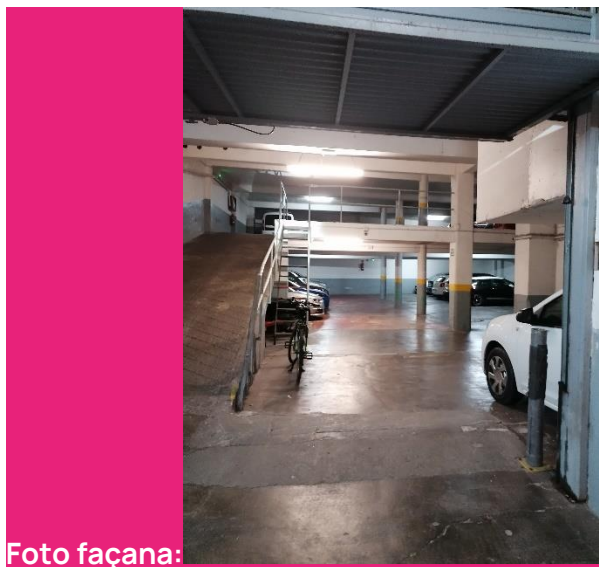


Foto façana:



Foto aparcament:

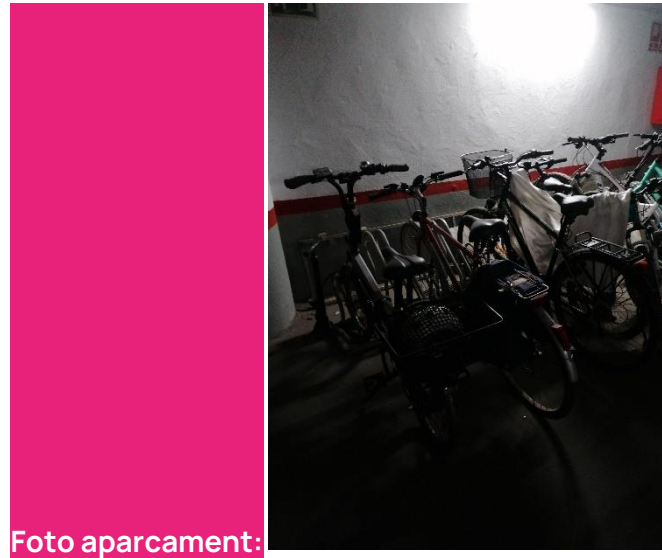
Comentaris: No tenen parking bici, però tenen espai. Poden estar interessats si troben la manera. Flexibles en buscar la manera per posar una bici. Preu moto mensual 40 euros. El parking és perfecte pq és pla i ben il·luminat.

ID: 16 **Nom aparcament:** Pàrquing Providència

Carrer: Providència **Núm:** 11

Hi ha personal: Sí **És 24h:** Sí **Disposa d'aparcament de bicicletes:** Sí

Quantes places per bicicleta té: 30 **Disposa d'abonaments per bicicleta:** Sí **Quin preu té:** 12



Comentaris: Té una rampa, però fàcil accés. Volen posar més bicis pq tenen més demanda, però no tenen espai. Molt bon pàrquing, bona llum. Són 4 treballadors i fan torns.

ID: 17 **Nom aparcament:** Garatge Artés i Ubae

Carrer: Torrent de L'Olla **Núm:** 8

Hi ha personal: Sí **És 24h:** Sí **Disposa d'aparcament de bicicletes:** No

Quantes places per bicicleta té: 0 **Disposa d'abonaments per bicicleta:** n/a **Quin preu té:**

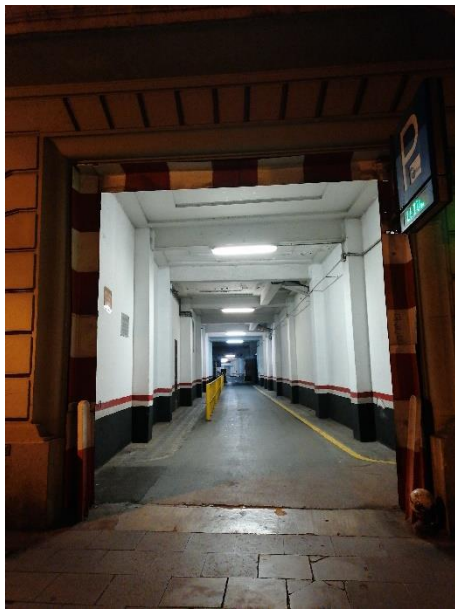


Foto façana:

Foto aparcament:

Comentaris: No tenen bicis pq no tenen els dispositius. El parking és genial perquè agafà carrer Venus i Torrent de L'olla. És enorme. Molt d'espai.

ID: 18 **Nom aparcament:** Parking Park Bonavista

Carrer: Bonavista **Núm:** 35

Hi ha personal: Sí **És 24h:** Sí **Disposa d'aparcament de bicicletes:** No

Quantes places per bicicleta té: 0 **Disposa d'abonaments per bicicleta:** n/a **Quin preu té:**



Foto façana:



Foto aparcament:

Comentaris: El pàrquing té tan rampa al carrer Bonavista com rampa al carrer Torrent de L'olla, però no és excessivament pronunciada i està molt il·luminat. Situació perfecte ja que dona a dos carrers importants, Torrent del L'olla i Bonavista. Però no volen saber res de bicicletes.

ID: 19

Nom aparcament: Parking Ramos

Carrer: Vilafranca **Núm:** 12

Hi ha personal: Sí **És 24h:** Sí **Disposa d'aparcament de bicicletes:** No

Quantes places per bicicleta té: 0 **Disposa d'abonaments per bicicleta:** n/a

Quin preu té:



Foto façana:

Foto aparcament:

Comentaris: entrada a peu de carrer. Ben il·luminat. No té espais per bicis.

ID: 20 **Nom aparcament:** Parking Massens SA

Carrer: Massens **Núm:** 73

Hi ha personal: Sí **És 24h:** No **Disposa d'aparcament de bicicletes:** Sí

Quantes places per bicicleta té: 30 **Disposa d'abonaments per bicicleta:** Sí **Quin preu té:** 15



Foto façana:

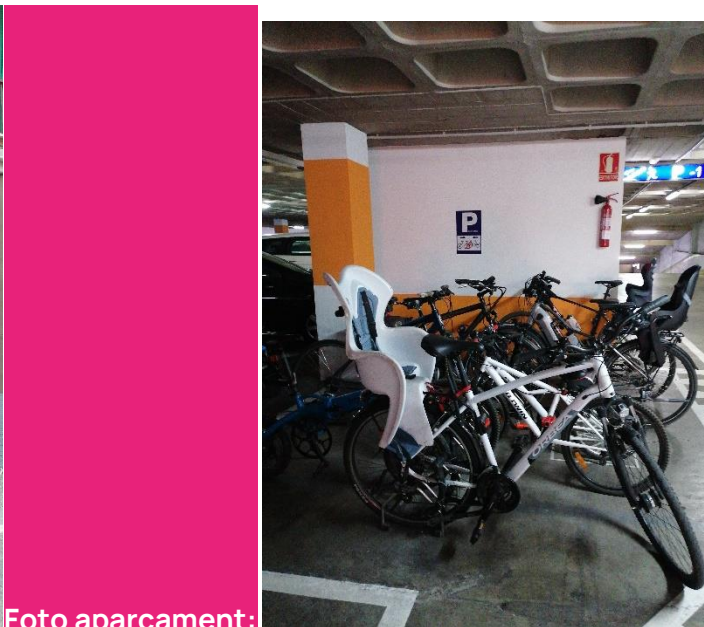


Foto aparcament:

Comentaris: El parking té dos entrades per a bici, la principal malament perquè té rampa molt pronunciada i la de sortida de cotxes, és per on es pot entrar, és pla i dona directe a les bicis. Et donen targeta per entrar quan el PK està tancat.

ID: 21

Nom aparcament: Pàrking Char

Carrer: Sant Lluís **Núm:** 10

Hi ha personal: No **És 24h:** No **Disposa d'aparcament de bicicletes:** No

Quantes places per bicicleta té: 0 **Disposa d'abonaments per bicicleta:** n/a

Quin preu té:



Foto façana:



Foto aparcament:

Comentaris: Està sempre tancat. Et donen clau i codi. És gestiona tot a través del tlf 934106211. No té càmeres de vigilància. No té ancoratges bici.

ID: 22

Nom aparcament: B:SM Joanic

Carrer: Plaça d'En Joanic **Núm:** 1

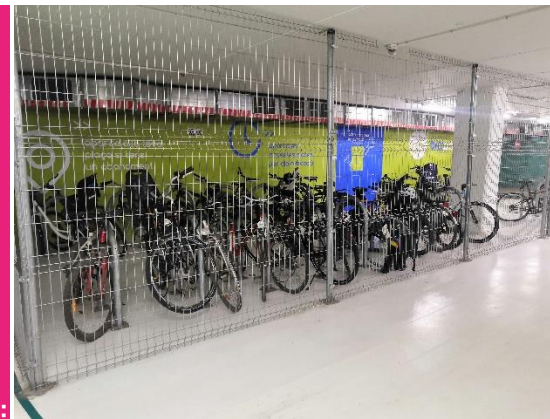
Hi ha personal: Sí **És 24h:** Sí **Disposa d'aparcament de bicicletes:** Sí

Quantes places per bicicleta té: 50 **Disposa d'abonaments per bicicleta:** Sí **Quin preu té:** 16



Foto façana:

Foto aparcament:



Comentaris: Aparcament de la xarxa de BSM, Servei bicipark molt demandat amb llista d'espera per accedir al servei. Situat a planta -1, però directament a la sortida de l'ascensor. Capacitat per aparcar una o dues bicicletes especials tipus cargo.

ID: 23 **Nom aparcament:** Parking BSM Travessera de Dalt - Park Güell

Carrer: Travessera de Dalt **Núm:** 51

Hi ha personal: Sí **És 24h:** Sí **Disposa d'aparcament de bicicletes:** Sí

Quantes places per bicicleta té: 20 **Disposa d'abonaments per bicicleta:** Sí **Quin preu té:** 16



Foto façana:

Foto aparcament:

Comentaris: Aparcament BSM. No ofereix servei Bicipark, però les places estan plenes i amb llista d'espera. Sector especialment orfe de solucions d'aparcament de bicicletes al barri de Gràcia - La Salut per manca d'aparcament al carrer.

ID: 24 **Nom aparcament:** B:SM Gran de Gràcia

Carrer: Gran de Gràcia **Núm:** 190

Hi ha personal: Sí **És 24h:** Sí **Disposa d'aparcament de bicicletes:** Sí

Quantes places per bicicleta té: 20 **Disposa d'abonaments per bicicleta:** Sí **Quin preu té:** 16



Foto façana:

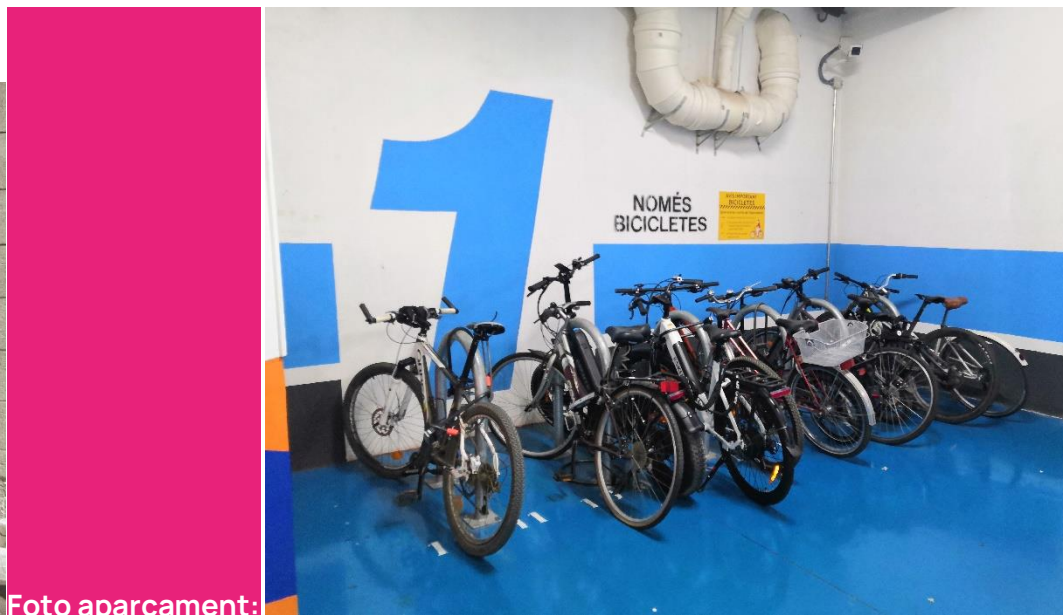


Foto aparcament:

Comentaris: Només bici i motos. Tot i que el pàrquing bici es troba a la planta -1, hi ha una alta demanda.

ID: 25

Nom aparcament: Parking Neptú

Carrer: Neptú

Núm: 6

Hi ha personal: Sí

És 24h: Sí

Disposa d'aparcament de bicicletes: Sí

Quantes places per bicicleta té: 4

Disposa d'abonaments per bicicleta: Sí **Quin preu té:** 20

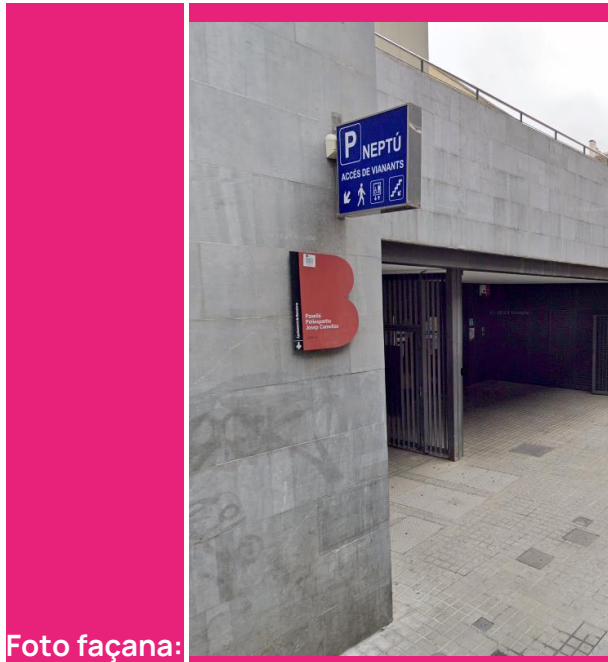


Foto façana:

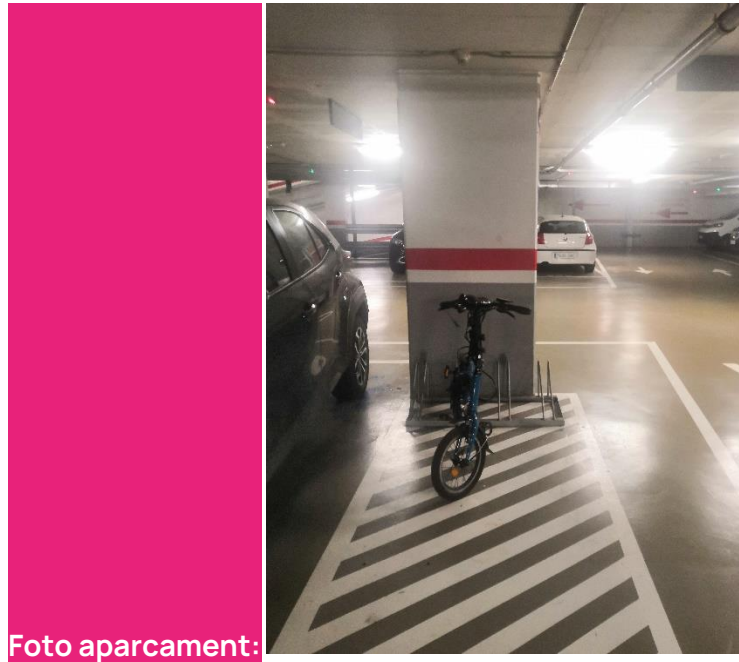


Foto aparcament:

Comentaris: Planta -2, incòmode i aconratges de mala qualitat. Una oferta pobre i de difícil accés.

ID: 26 **Nom aparcament:** Parking Saba Bamsa Passeig de Gràcia Jardins S. Espriu

Carrer: Jardins de Salvador Espriu **Núm:** 0

Hi ha personal: Sí **És 24h:** Sí **Disposa d'aparcament de bicicletes:** Sí

Quantes places per bicicleta té: 8 **Disposa d'abonaments per bicicleta:** Sí **Quin preu té:** 18



Foto façana:

Foto aparcament:



Comentaris:

Pàrquing molt ben situat en un punt estratègic del barri. Ofereix molt poques places i la informació sobre el servei és de difícil accés, ja que ni en la web es pot trobar el preu o les prestacions